

XPS 13

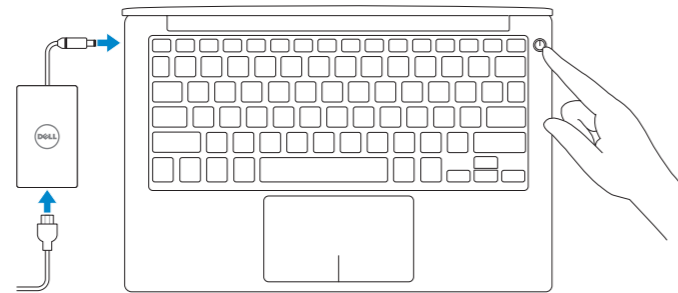
Quick Start Guide

Skrócona instrukcja uruchomienia
Guia de iniciação rápida
Краткое руководство по началу работы
מדריך התחלה מהירה



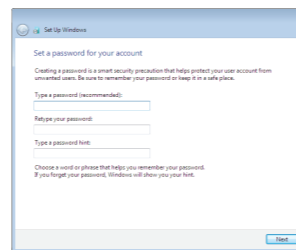
1 Connect the power adapter and press the power button

Podłącz zasilacz i naciśnij przycisk zasilania
Ligar o transformador e premir o botão Ligar
Подключите адаптер источника питания и нажмите на кнопку питания
חבר את מתאם החשמל ולחץ על לחצן ההפעלה



2 Finish Windows setup

Skonfiguruj system Windows | Concluir a configuração do Windows
Завершите установку Windows | הגדרת Windows הסתיימה

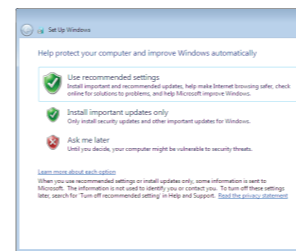


Set up password for Windows
Ustaw hasło systemu Windows
Configurar a palavra-passe para o Windows
Установите пароль для Windows
הגדר סיסמה ל-Windows



Connect to your network
Nawiąż połączenie z siecią
Estabelecer ligação à rede
Подключитесь к сети
התחבר לרשת

- NOTE:** If you are connecting to a secured wireless network, enter the password for the wireless network access when prompted.
 - UWAGA:** Jeśli nawiązujesz połączenie z zabezpieczoną siecią bezprzewodową, wprowadź hasło dostępu do sieci po wyświetleniu monitu.
 - NOTA:** Se estiver a estabelecer ligação a uma rede sem fios protegida, quando for solicitado, introduza a palavra-passe de acesso à rede sem fios.
 - ПРИМЕЧАНИЕ.** В случае подключения к защищенной беспроводной сети при появлении подсказки введите пароль для доступа к беспроводной сети.
- הערה:** אם אתה מתחבר לרשת אלחוטית מאובטחת, הזן את סיסמת הגישה אל הרשת האלחוטית כאשר תתבקש לעשות זאת.



Protect your computer
Zabezpiecz komputer
Proteja o computador
Защитите свой компьютер
הגן על המחשב שלך

For more information

Aby uzyskać więcej informacji | Para mais informações
לקבלת מידע נוסף | Для получения дополнительной информации см

To learn about the features and advanced options available on your computer, click **Start** → **All Programs** → **Dell Help Documentation**.

Aby dowiedzieć się więcej o funkcjach i zaawansowanych opcjach komputera, kliknij kolejno **Start** → **Wszystkie programy** → **Dokumenty pomocy Dell**.

Para mais informações sobre as características e opções avançadas disponíveis no seu computador, clique em **Início** → **Todos os programas** → **Documentação de Ajuda da Dell**.

Чтобы ознакомиться с функциями и дополнительными возможностями, доступными на данном компьютере, нажмите **Пуск** → **Все программы** → **Справочная документация Dell**.

כדי ללמוד על המאפיינים והאפשרויות המתקדמים של המחשב שלך, לחץ על **התחל** → **כל התוכניות** → **תיעוד עזרה של Dell**.

Product support and manuals
Pomoc techniczna i podręczniki
Suporte de produtos e manuais
Техническая поддержка и руководства по продуктам
תמיכה ומדריכים למוצר

Dell.com/support
Dell.com/support/manuals
Dell.com/support/windows

Contact Dell
Kontakt z firmą Dell | Contactar a Dell
Обратитесь в компанию Dell | פנה אל Dell

Dell.com/contactdell

Regulatory and safety
Przepisy i bezpieczeństwo | Regulamentos e segurança
Соответствие стандартам и технике безопасности | תקנות ובטיחות

Dell.com/regulatory_compliance

Regulatory model
Model | Modelo regulamentar
Modelь согласно нормативной документации | דגם תקינה

P54G

Regulatory type
Typ | Tipo regulamentar
Тип согласно нормативной документации | סוג תקינה

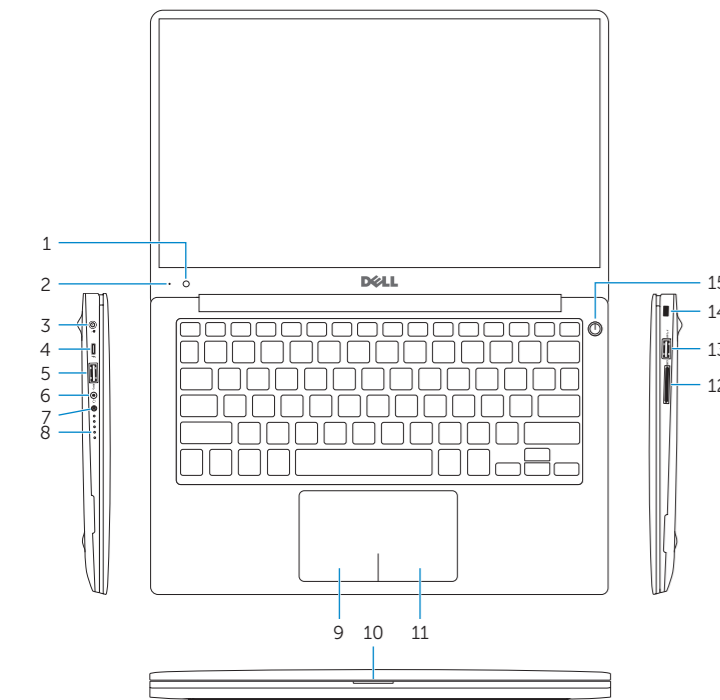
P54G002

Computer model
Model komputera | Modelo do computador
Модель компьютера | דגם מחשב

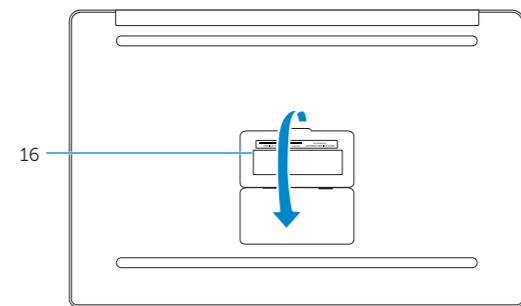
XPS 9350

Features

Funkcje | Funcionalidades | Характеристики | תכונות



- | | |
|-------------------------------------|---------------------------------------|
| 1. Camera | 9. Left-click area |
| 2. Camera-status light | 10. Battery-status light |
| 3. Power-adapter port | 11. Right-click area |
| 4. Thunderbolt 3 port | 12. Media-card reader |
| 5. USB 3.0 port | 13. USB 3.0 port with PowerShare |
| 6. Headset port | 14. Security-cable slot |
| 7. Battery-charge status button | 15. Power button |
| 8. Battery-charge status lights (5) | 16. Regulatory and Service Tag labels |



- | | |
|---|---|
| 1. Kamera | 9. Lewy obszar dotyku |
| 2. Lampka stanu kamery | 10. Lampka stanu akumulatora |
| 3. Złącze zasilacza | 11. Prawy obszar dotyku |
| 4. Port Thunderbolt 3 | 12. Czytnik kart pamięci |
| 5. Port USB 3.0 | 13. Port USB 3.0 z funkcją PowerShare |
| 6. Gniazdo zestawu słuchawkowego | 14. Gniazdo linki antykradzieżowej |
| 7. Przycisk stanu naładowania akumulatora | 15. Przycisk zasilania |
| 8. Lampki stanu naładowania akumulatora (5) | 16. Etykiety znamionowe i znaczniki serwisowe |

- | | |
|--|---|
| 1. Câmara | 9. Área de clique com o botão esquerdo |
| 2. Luz de estado da câmara | 10. Luz de estado da bateria |
| 3. Porta do transformador | 11. Área de clique com o botão direito |
| 4. Porta Thunderbolt 3 | 12. Leitor de cartão multimédia |
| 5. Porta USB 3.0 | 13. Porta USB 3.0 com PowerShare |
| 6. Porta de auscultadores | 14. Ranhura do cabo de segurança |
| 7. Botão de estado da carga da bateria | 15. Botão Ligar |
| 8. Luzes de estado da carga da bateria (5) | 16. Etiquetas de regulamentação e serviço |

- | | |
|--|--|
| 1. Камера | 9. Область щелчка левой кнопкой мыши |
| 2. Индикатор состояния камеры | 10. Индикатор состояния батареи |
| 3. Разъем для адаптера питания | 11. Область щелчка правой кнопкой мыши |
| 4. Порт Thunderbolt 3 | 12. Устройство чтения карт памяти |
| 5. Разъем USB 3.0 | 13. Разъем USB 3.0 с поддержкой функции PowerShare |
| 6. Разъем для наушников | 14. Слот для защитного кабеля |
| 7. Кнопка состояния зарядки аккумулятора | 15. Кнопка питания |
| 8. Индикаторы состояния зарядки аккумулятора (5) | 16. Метки обслуживания и нормативные наклейки |

- | | |
|-----------------------------------|---------------------------------|
| 1. מצלמה | 9. אזור לחיצה שמאלית |
| 2. נורית מצב מצלמה | 10. נורית מצב סוללה |
| 3. יציאת מתאם חשמל | 11. אזור לחיצה ימנית |
| 4. יציאת Thunderbolt 3 | 12. קורא כרטיסי מדיה |
| 5. יציאת USB 3.0 | 13. יציאת USB 3.0 עם PowerShare |
| 6. יציאת אוזניים | 14. חריץ כבל אבטחה |
| 7. לחצן מצב של טעינת הסוללה | 15. לחצן הפעלה |
| 8. נוריות מצב של טעינת הסוללה (5) | 16. תוויות תג תקינה ושירות |

Shortcut keys

Skróty klawiaturowe | Teclas de atalho

Клавиши быстрого выбора команд | מקשי קיצור

- | | |
|------------|--|
| F1 | Mute audio
Wyciszenie dźwięku Silenciar o áudio
Отключить звук השקטת השמע |
| F2 | Decrease volume
Zmniejszenie głośności Diminuir o volume
Уменьшить громкость החלשת עוצמת הקול |
| F3 | Increase volume
Zwiększenie głośności Aumentar o volume
Увеличить громкость הגברת עוצמת הקול |
| F4 | Play previous track/chapter
Poprzedni utwór/rozdział
Reproduzir a faixa/capítulo anterior
Воспроизведение предыдущей дорожки или главы
הפעלת הרצועה/הפרק הקודמים |
| F5 | Play/Pause
Odtwarzanie/wstrzymanie Reproduzir/pausa
Воспроизведение/пауза הפעלה/השהייה |
| F6 | Play next track/chapter
Następny utwór/rozdział Reproduzir a faixa/capítulo seguinte
Воспроизведение следующей дорожки или раздела נגן קובץ/פרק הבא |
| F8 | Switch to external display
Przełączenie na wyświetlacz zewnętrzny Mudar para o ecrã externo
Перейти к внешнему дисплею מעבר אל צג חיצוני |
| F9 | Search
Wyszukiwanie Procurar
Поиск חיפוש |
| F10 | Toggle keyboard backlight states
Przetączyć podświetlenie klawiatury
Alternar o estado da iluminação do teclado
Переключение состояния подсветки клавиатуры
החלפת מצבי תאורה אחורית של המקלדת |

- | | |
|---------------------------|--|
| F11 | Decrease brightness
Zmniejszenie jasności Diminuir o brilho
Уменьшить яркость הפחתת הבהירות |
| F12 | Increase brightness
Zwiększenie jasności Aumentar o brilho
Увеличить яркость הגברת הבהירות |
| Fn + Esc | Toggle Fn-key lock
Przełączenie klawisza Fn
Ligar/desligar bloqueio da tecla Fn
Блокировка клавиши Fn
החלפת מצב נעילת מקש Fn |
| Fn + PrtScr | Turn off/on wireless
Włączenie/wyłączenie sieci bezprzewodowej
Ligar/desligar a transmissão sem fios
Включить или выключить беспроводное соединение
הפעלה/השבתה של פעילות אלחוטית |

NOTE: For more information, see [Specifications at Dell.com/support](https://www.dell.com/support).
UWAGA: Aby uzyskać więcej informacji, zobacz *Dane techniczne* na stronie [Dell.com/support](https://www.dell.com/support).
NOTA: Para mais informações, consulte *Especificações* em [Dell.com/support](https://www.dell.com/support).
ПРИМЕЧАНИЕ. Дополнительную информацию см. в разделе *Технические характеристики* на сайте [Dell.com/support](https://www.dell.com/support).
הערה: לקבלת מידע נוסף, ראה *מפרטים* בכתובת [Dell.com/support](https://www.dell.com/support).